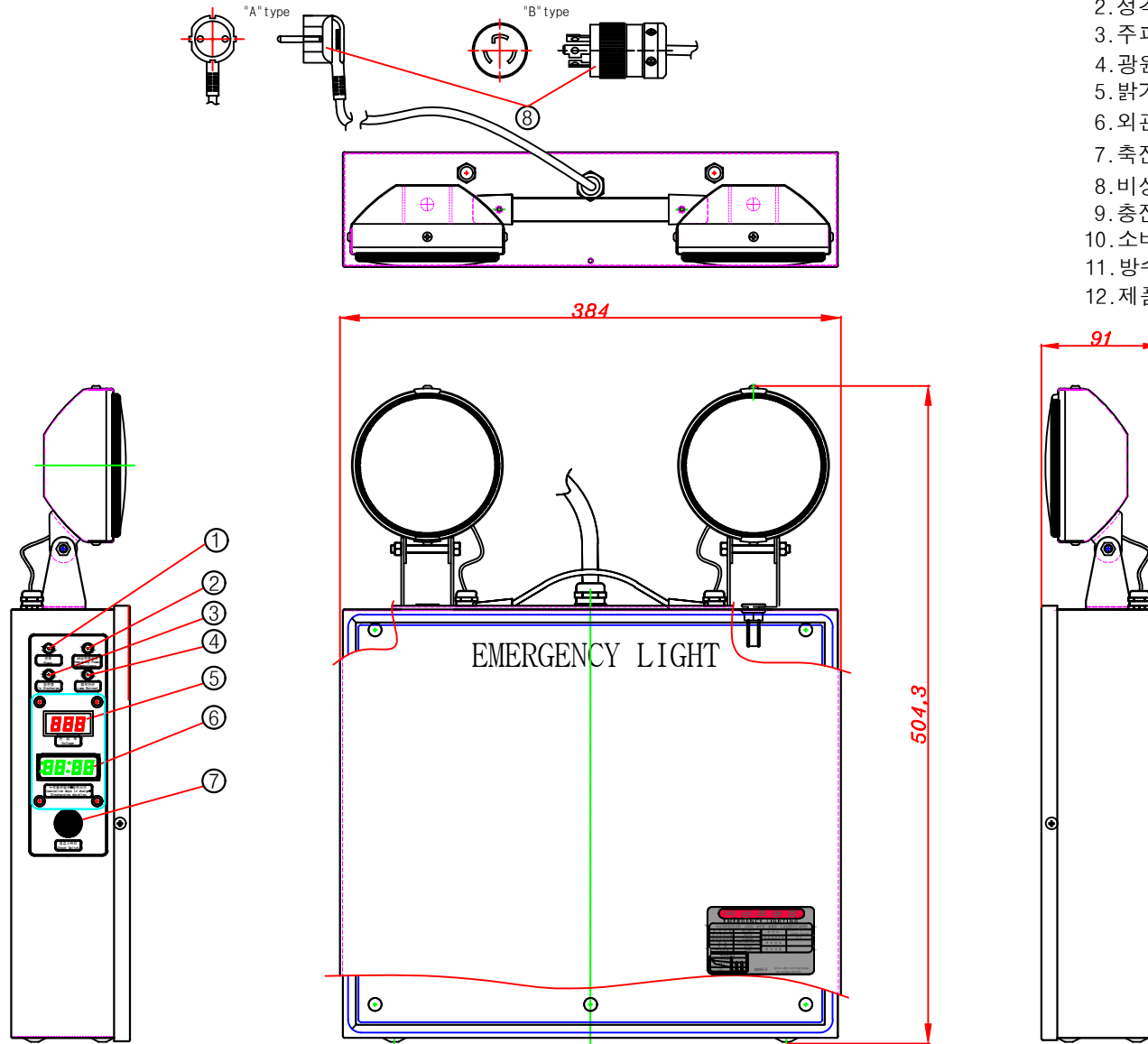


## 사양

1. 타입 : 벽부형 비상조명등 (소방검정품/UL인증품)
2. 정격전압 : AC 220V
3. 주파수 : 60Hz
4. 광원 : LED 15W(2×7.5W)
5. 밝기 : 1500lm
6. 외관도장색상 :
7. 축전지 : 리튬인산철 12.8V 9Ah
8. 비상조명시간 : 480분(8시간) 이상
9. 충전시간 : 48시간
10. 소비전력 : 5W 이하
11. 방수등급 : 생활방수
12. 제품인증기관 : KFI(비16-4), UL(20170531-E478064)



## NOTE

1. 지시하지 않은 공차는 일반공차 C급을 적용한다

## 일반공차 (General tolerances)

기준 치수의 구분	등급		
	A급	B급	C급
6 이하	±0.1	±0.3	±0.5
6 초과 30 이하	±0.2	±0.5	±1
30 초과 120 이하	±0.3	±0.8	±1.5
120 초과 400 이하	±0.5	±1.2	±2.5
400 초과 1000 이하	±0.8	±2	±4
1000 초과 2000 이하	±1.2	±3	±6

비고 A급, B급 및 C급은 각각 KS B ISO 2768-1의 공차 등급 1, 2 및 c에 해당한다.

## DESCRIPTION

No.	NAME	MATERIAL	Q'TY	REMARK
1	CASE	SUS 304	1	
2	LENS	GLASS	2	
3	HOUSING	SBC	2	
4	PILOT LAMP	LED	4	
5	VOLTAGE	PC	1	
6	INSTRUMENT BOARD	PC	1	
7	CHECK SWITCH	PUSH TYPE	1	
8	A PLUG	250V, 15V	1	wire lenght:1m
	B LOCK PLUG	20A 3-WIRE 250V	1	

STANDARD FOR SAFETY	UL-924
LIGHT DISTRIBUTION No.	C-23
ILLUMINATION	1 Lux
HIGHT(m)	2 3 4
HORIZONTAL DISTANCE(m)	4.0 4.4 4.5



지 에스 인 텍 ( 주 )

DRAWN BY	CHECKED BY	APPROVED BY	PROJECTION	TITLE
JSL	HSK	GSL	UNIT	비상조명등
MATERIAL	SUS 27 1.2t		SCALE	특수용 - LED 15W
DATE	2015.8.28			DRAWING No. GT-02-12-00
				MODEL G2-EL-5150L